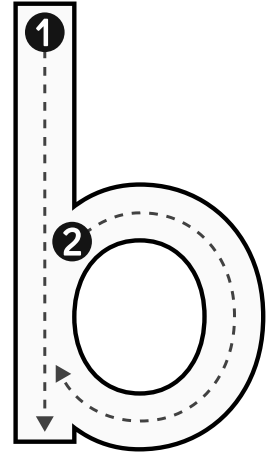
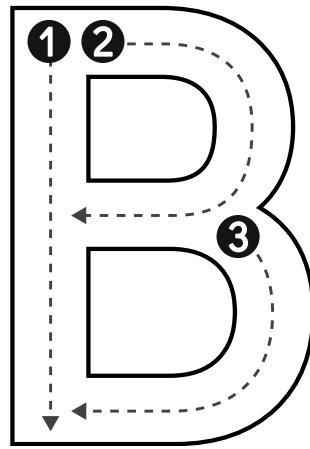
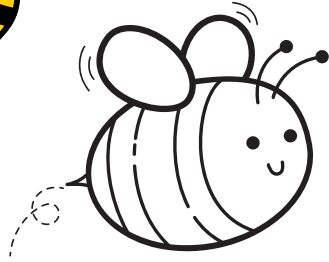
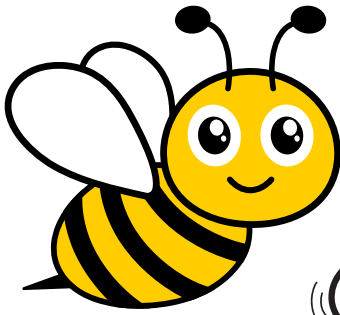
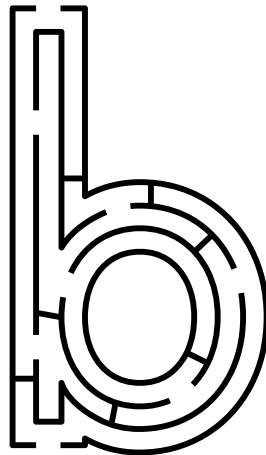
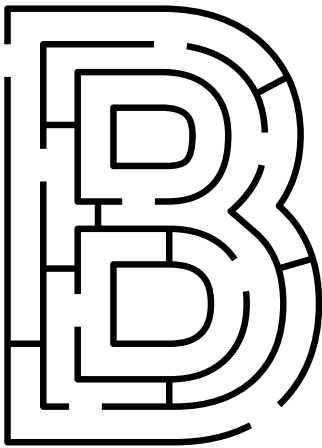


# • The letter B •



543 Academy  
ไร้หมื่น-ไร้เก๋า



คำที่ใช้พูดคุยกัน

Letter B

Big B

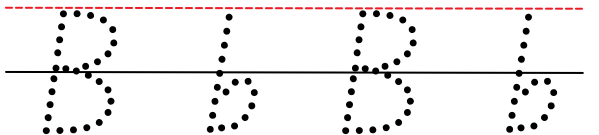
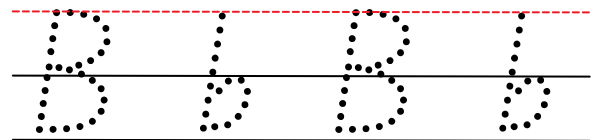
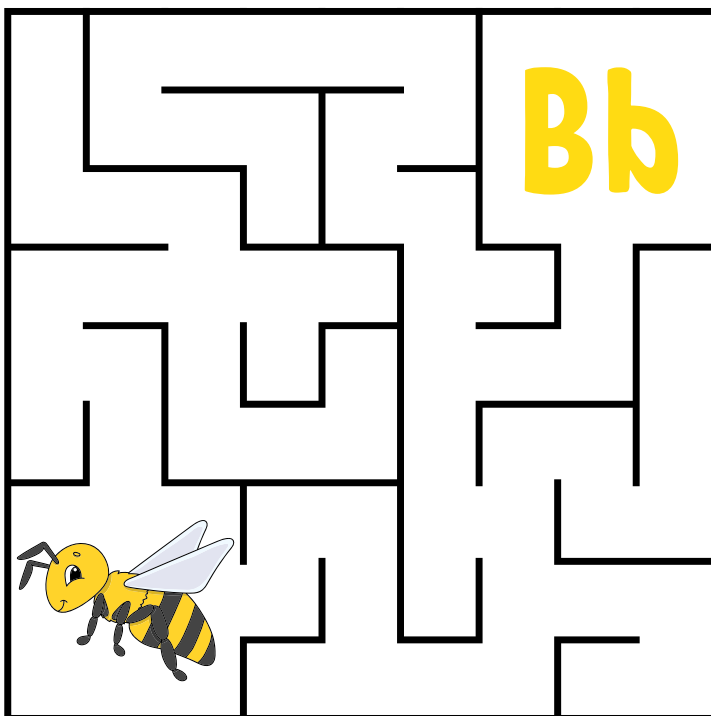
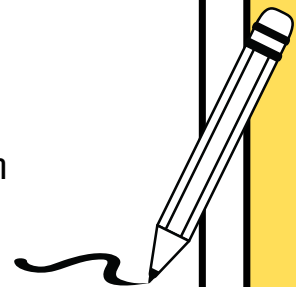
Small b

Bee

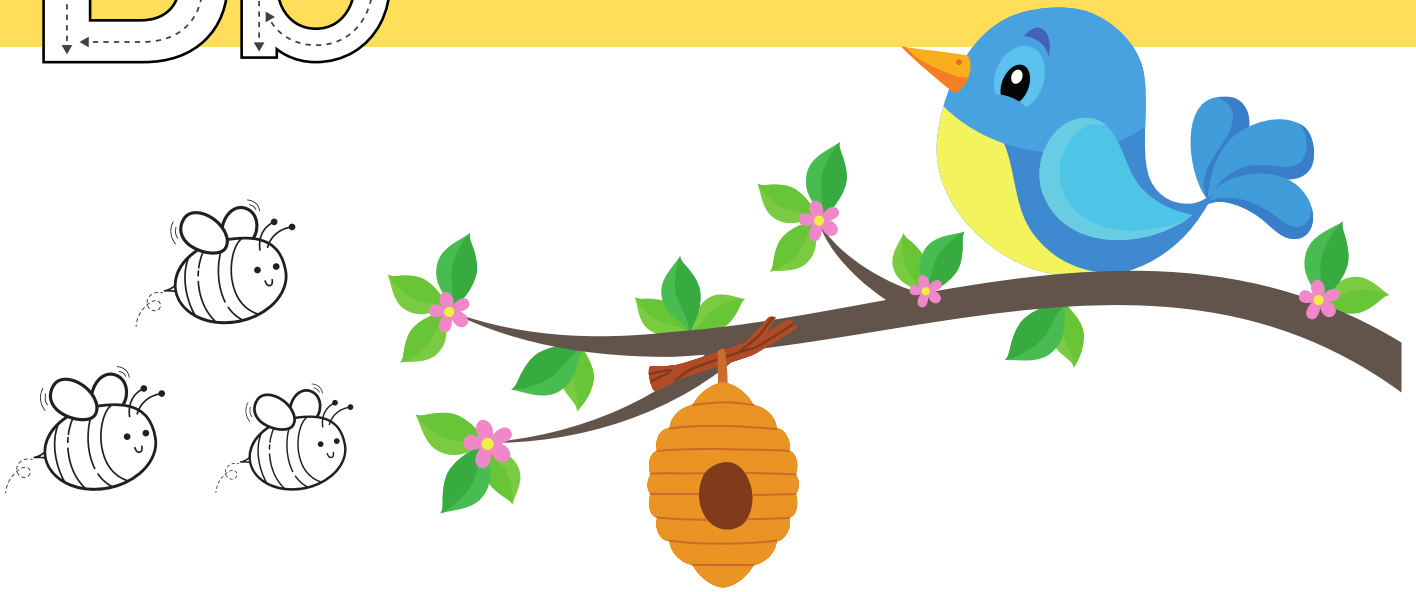
maze เขาวงกต

Trace ลากเส้น

Color สระบายสี



Bb



Bird is big. Bee is small.

B B B B B

b b b b b

คำที่ใช้พูดคุยกัน : Letter B, Bird, Bee, hive (รังผึ้ง)

กลุ่มคำที่ใช้คุยกัน : Big letter B, Small letter b, Blue bird, 3 bees

ตัวอย่างประโยคที่ใช้คุยกัน : Look ! That's a bird. It's blue. Look ! That's bees.

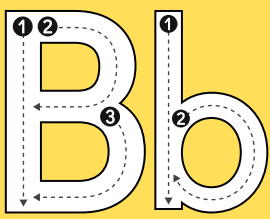
How many bees do you see? Can you color the 3 small bees?

Can you trace the letter B ?

ผู้เชี่ยวชาญแนะนำการสื่อสารที่มีประสิทธิภาพไว้ดังนี้  
ควรใส่น้ำเสียงและบรรยากาศที่เป็นกันเอง  
แสดงสีหน้าท่าทางประกอบ และคำพูดที่ชัดเจน เข้าใจง่าย  
(จะไทยคำ ภาษาอังกฤษคำ ก็ไม่เป็นไรครับ)



543 Academy  
ไร้ใหม่-ไร้เก่า

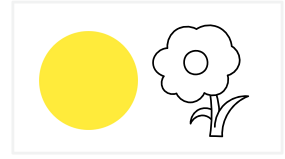


# Let's read the picture



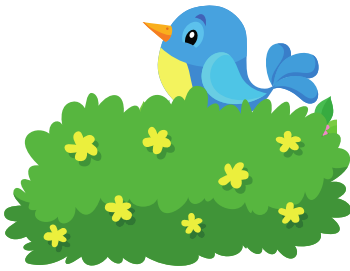
Bush with yellow flowers.

Bush



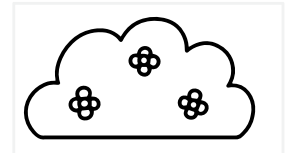
Bees like flowers.

Bees



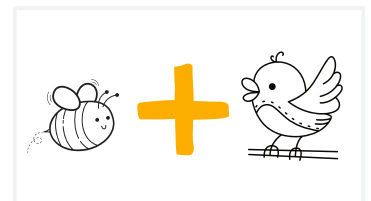
A bird is on the bush.

A bird



The bush like the bees and the bird.

The bush



คำที่ใช้พูดด้วยกัน : Bush, Bee, Bird

กลุ่มคำที่ใช้ด้วยกัน : Big letter B, Small letter b, Blue bird, 2 bees

ตัวอย่างประโยคที่ใช้ด้วยกัน : Can you color the picture ?

Can you trace the letter B ?

พิเศษ : วันนี้มีแบบฝึก อ่านรูปภาพให้ลองอ่านกัน มีเฉลยอยู่ข้างใต้รูปภาพนะคร้าบ

จุดประสงค์ของ การเรียนภาษาคือการสื่อสาร  
เราอาจจะพูดไม่ถูก แต่ขอให้เชื่อว่าจะไม่ผิดพลาด  
สำเนียงไม่เหมือนไม่เป็นไร ขอให้สื่อสารเข้าใจก็พอ



543 Academy  
ไร้ใหม่-ไร้เก่า

Bb



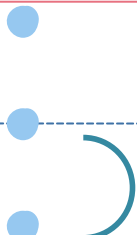
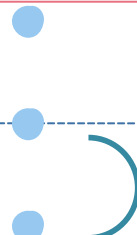
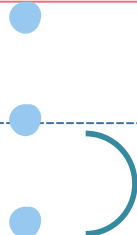
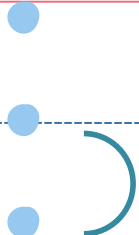
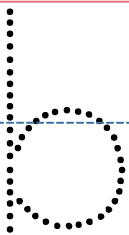
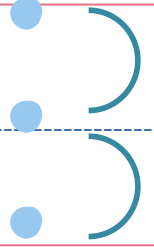
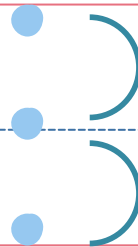
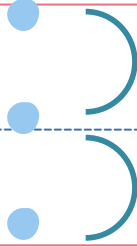
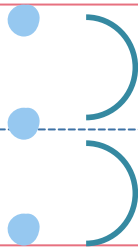
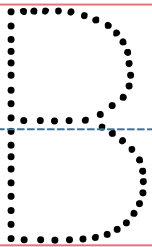
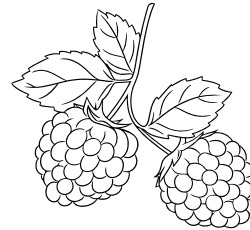
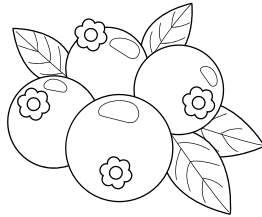
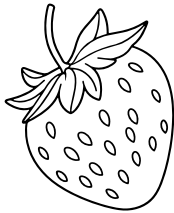
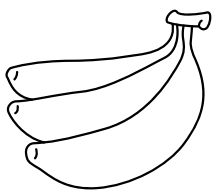
543 Academy  
ไร้ใหม่-ไร้เก่า

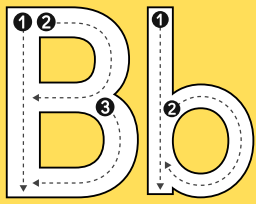


B is for banana

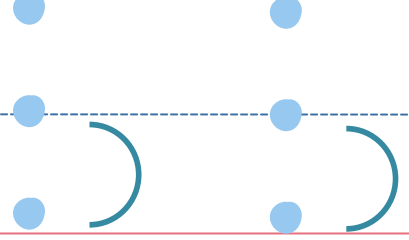
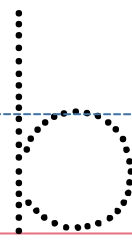
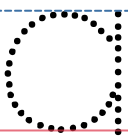
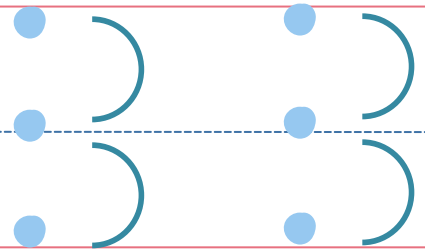
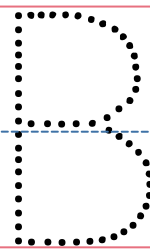
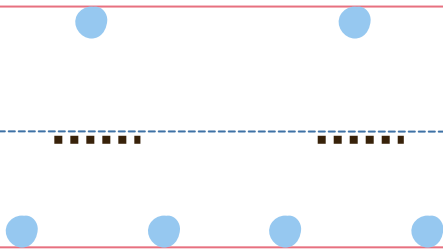
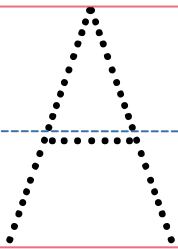
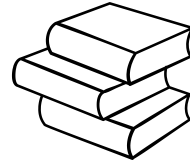
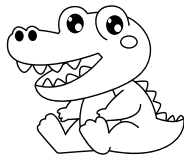
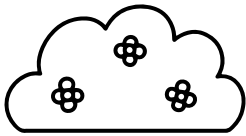
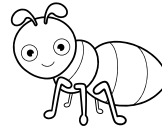
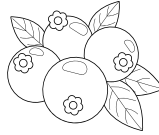
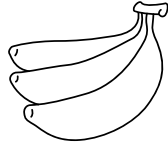
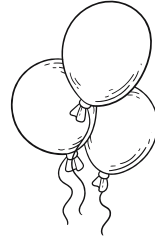


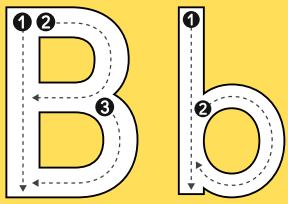
B is for berries





Circle the pictures start with A  
Square the pictures start with B





Look at the big picture.

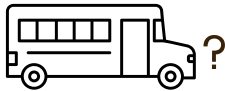
Read the questions & match the answer.



How many



on the



?

1

How many



at the



?

2

How many



do you see ?

3

